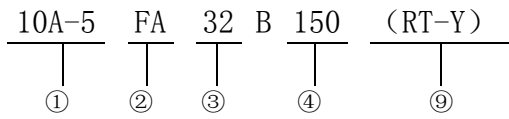


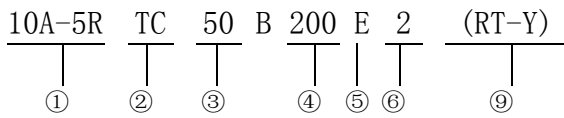


一、型号

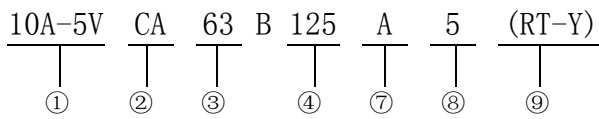
标准型



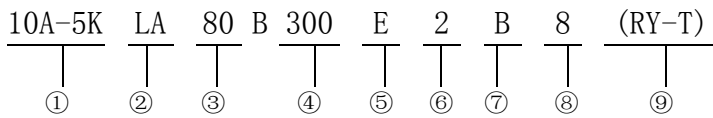
带开关型



带阀型

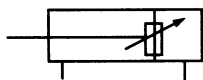


带阀带开关型

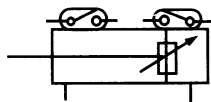


①气缸型号			
②安装形式：详见下页图示			
③气缸内径：详见下表			
④气缸行程：详见下表			
⑤开关型号			
E	F	G	H
SR101	SR201	SR301	SR401
⑥开关数量			
⑦阀的操作方式			
单电控		双电控	
A：通电推式	D：自己保持式		
	C：三位中封式		
B：通电拉式	E：三位中排式		
	P：三位中压式		
⑧阀的使用电压			
5：AC 220V 50HZ			
8：DC 24V			
⑨连接形式：详见下页图示			

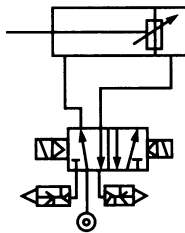
二、图形符号及外观



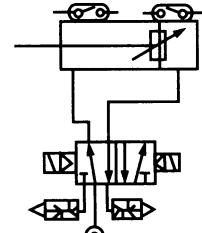
标准型



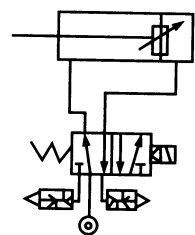
带开关型



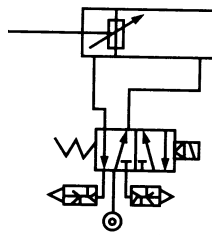
带阀型



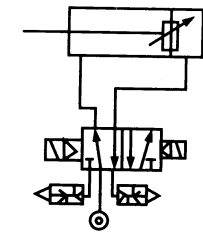
带阀带开关型



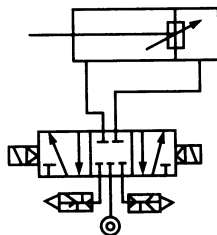
带阀型通电时推式



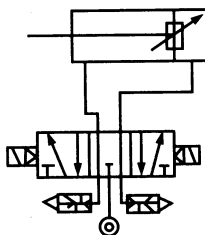
带阀型通电时拉式



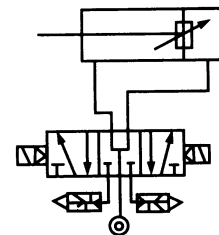
带阀型自己保持式



带阀型三位中封式样



带阀型三位中排式



带阀型三位中压式



三、特点

- 1、引进日本太阳铁工株式会社（TAIYO）技术，按该社许可证生产的无给油润滑气缸。
- 2、“三优”——“省优”、“部优”、“名优”产品。
- 3、八十年代先进水平。主要零件用铝合金制造，重量轻。缸壁经硬质阳极氧化，特别耐磨，寿命长。
- 4、安装尺寸符合 ISO（国际标准）
- 5、无给油（也可给油）润滑，避免油气污染，可省去油雾器。
- 6、品种规格多，可供带开关和带阀的组合式气缸，节省接管时间，维护操作方便。

四、主要技术参数

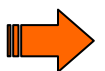
1、气缸的主要技术参数

气缸品种		10A-5（标准型）				10A-5R（带开关型）				10A-5V（带阀型）				10A-5K（带阀带开关型）											
气缸内径 D (mm)		Φ32	Φ40	Φ50	Φ63	Φ80	Φ100	Φ125	Φ160	Φ32	Φ40	Φ50	Φ63	Φ80	Φ100	Φ125	Φ160								
最大行程 S (mm)		500				800				1000				500				800				1000			
使用压力范围 (MPa)		0.05~1.0								0.15~0.8															
耐压力 (MPa)		1.5								1.2															
使用速度范围 (mm/sec)		50~700								50~500															
使用温度范围 (°C)		- 25 ~ + 80 (但在不冻结条件下)								- 25 ~ + 80(但在不冻结条件下)															
工作介质		空气、干燥空气																							
给油		不需要（也可给油）																							
缓冲		两侧可调缓冲																							
缓冲行程 (mm)		20				25				28				20				25				28			
最短行程 (mm)	安装	气缸型号		10A-5R				10A-5V				10A-5K													
	TC	Φ32~Φ125		125				75				125													
		Φ160		120				165				165													
	其他	Φ32~Φ125		30				50				50													
Φ160		110				165				165															

注：1、带开关型气缸在中间位置装开关时，气缸最大速度应在 300mm/sec 以内，使继电器等负载的响应速度能够相适应，工作处于良好状态。

2、开关必须加负载，方可使用，否则直通任何电源将烧毁。

3、当带开关型气缸的最短行程小于上表规定值时，可装进口开关，请订货时在型号后边加注“(进口开关)”字样，价格另计。





2、阀的主要技术参数

记号	A	B	D	C	E	P
品 种	单 电 控			双 电 控		
	二 位			三 位		
	通电时推式	通电时拉式	自己保持式	中封式	中排式	中压式
额定电压	AC 220V 50HZ					
	DC 24V					
容许电压波动	±10%					
带阀气缸内径 (mm)	Φ32、Φ40、Φ50、Φ63、Φ80、Φ100、Φ125					Φ160
起动电流	AC220V	45mA				100mA
保持电流	AC220V	34mA				75mA
	DC24V	295mA				300mA
消耗功率	AC220V	7.5VA				16.5VA
	DC24V	7W				7.2W
绝缘等级	B					
工作介质	空气、干燥空气					
给油	不需要(也可给油)					
使用压力范围	0.15~0.8MPa					
耐压力	1.2MPa					

3、开关的主要技术参数

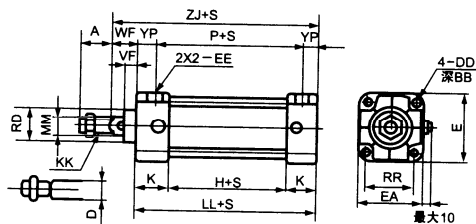
记号	E	F	G	H
型号(带软线 1.5m)	SR101	SR201	SR301	SR401
使用电压范围	DC5~50V		AC80~220V	
使用电流范围	- 10~ + 60℃	6~30mA	25~50mA	0~20mA
	+ 60~ + 70℃	6~25mA	25~40mA	
最大触点容最	1.5W		2VA	30VA
漏电流	0		1mA 以下	
指示灯	发光二极管(ON 时亮)		氖管(OFF 时亮)	
动作时间	1msec 以下		1msec 以下	
回复时间	1msec 以下		1msec 以下	11msec 以下
耐冲击	30G		30G	
使用温度范围	- 10 ~ + 70℃(但在不冻结条件下)			
贮藏温度范围	- 20 ~ + 80℃(但在不冻结条件下)			
适用负载	超小型继电器 定序器	小型继电器	超小型继电器 小型继电器	小型继电器, 一般继电器, 小型电磁线圈, 指示灯和定序器。



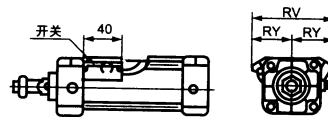


五、外形及安装尺寸

1、SD (基本型)

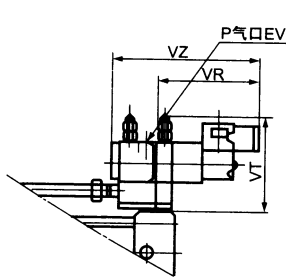


10A-5 (标准型)

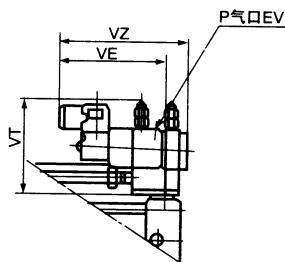


10A-5R (带开关型)

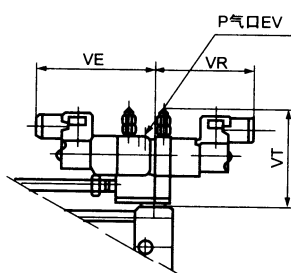
10A-5V (带阀型)



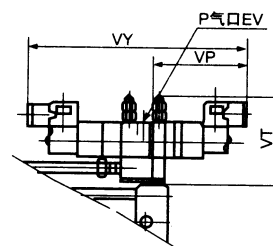
通电时推式



通电时拉式



自己保持式



三位中封式、中排式、中压式

单位: mm

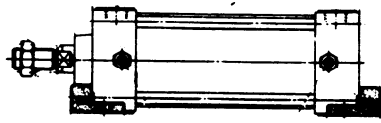
缸径	A	BB	D	DD	E	EA	EE	H	K	KK	EV	VZ	VR	LL
φ 32	22	8	10	M6×1	44	44	G1/8"	29	32	M10×1.25	G1/4"	155	99	93
φ 40	24	8	13	M6×1	50	50	G1/4"	29	32	M12×1.25	G1/4"	155	99	93
φ 50	32	8	19	M6×1	62	62	G1/4"	29	32	M16×1.5	G1/4"	155	99	93
φ 63	32	9	19	M8×1.25	76	75	G3/8"	32	32	M16×1.5	G3/8"	165	102	96
φ 80	40	11	22	M10×1.5	94	94	G3/8"	32	38	M20×1.5	G3/8"	165	102	108
φ 100	40	11	22	M10×1.5	114	112	G1/2"	32	38	M20×1.5	G3/8"	165	102	108
φ 125	54	14	27	M12×1.75	138	136	G1/2"	38	38	M27×2	G1/2"	180	107	114
φ 160	72	18	36	M16	174	172	G3/4"	39	43	M36×2	G3/4"	170	60	125

缸径	MM	P	RD	RR	VF	WF	YP	ZJ	VE	VT	RV	RY	VY	VP
φ 32	φ 12	58	φ 28	□33	15	25	17.5	118	121	96	74	37	260	120
φ 40	φ 16	58	φ 32	□37	15	25	17.5	118	121	96	80	40	260	120
φ 50	φ 22	58	φ 38	□47	15	25	17.5	118	121	96	90	45	260	120
φ 63	φ 22	61	φ 38	□56	15	25	17.5	121	128	101	102	51	284	129
φ 80	φ 25	65	φ 47	□70	21	35	21.5	143	128	101	118	59	284	129
φ 100	φ 25	65	φ 47	□84	21	35	21.5	143	128	101	132	66	284	129
φ 125	φ 32	71	φ 54	□104	21	35	21.5	149	137	125	154	77	306	138
φ 160	φ 40	79	φ 62	□134	25	42	23	167	110	166	186	93	188	69

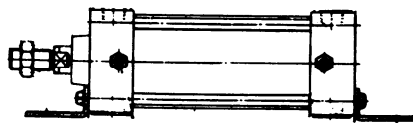
注: 1、当φ 160 气缸为 TC、TCC 安装时, VT=180。

2、气缸的安装尺寸可参照此表和 10A-5 系列气缸附件尺寸计算出来。

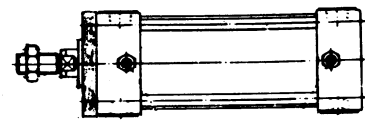




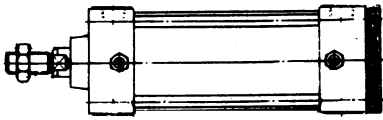
2、LA (横向脚架式)



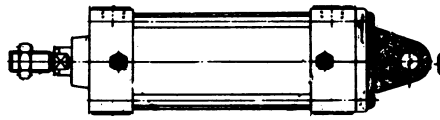
3、LB (轴向脚架式)



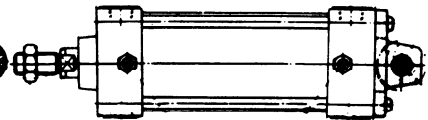
4、FA (前法兰式)



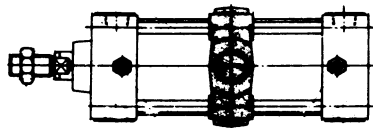
5、FB (后法兰式)



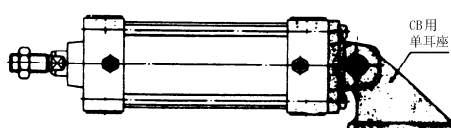
6、CA、CC (单悬耳式)



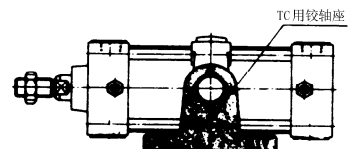
7、CB (双悬耳式)



8、TC (中间较轴式)

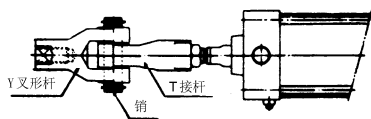


9、CBB (双悬耳座式)

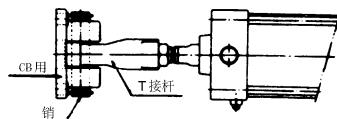


10、TCC (较轴座式)

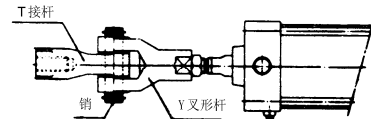
六、连接形式



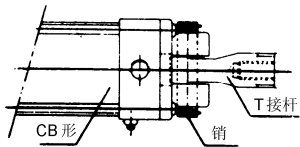
1、杆部杆叉式 (RT-Y)



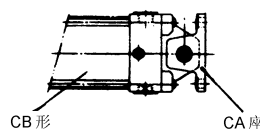
2、杆部杆座式 (RT-CB)



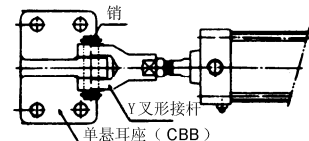
3、杆部叉杆式 (RY-T)



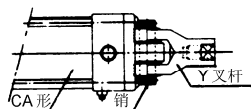
4、单悬耳叉式 (HCA-Y)



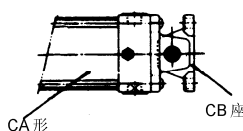
5、单悬耳座式 (HCA-CB)



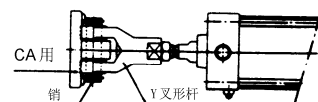
6、杆部叉座式 (RY-CA)



7、双悬耳杆式 (HCB-T)



8、双悬耳座式 (HCB-CA)



9、杆部叉座式 (RY-CBB)

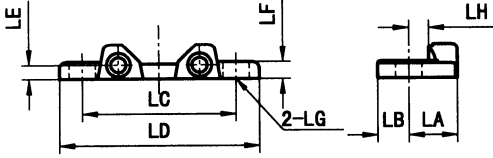
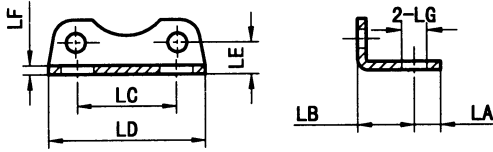
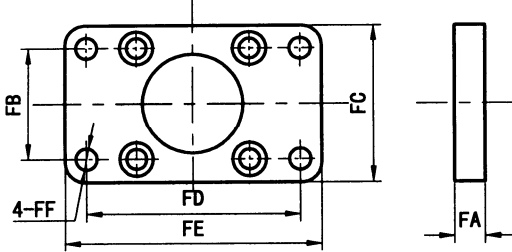
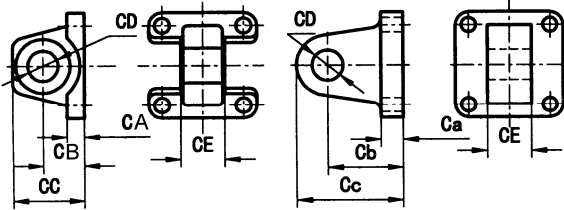
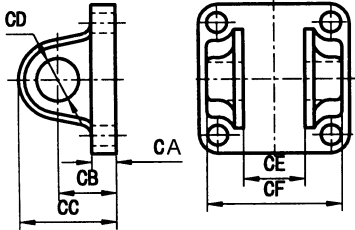
有关尺寸详见 10A-5 系列气缸附件尺寸表。





七、附件尺寸表

单位: mm

		缸径	Φ32	Φ40	Φ50	Φ63	Φ80	Φ100	Φ125	Φ160
LA 横向脚架 	LA	22	22	24	26	33	37	45	44	
	LB	13	14	14	14	18	18	21	22	
	LC	63	70	83	95	121	140	175	214	
	LD	80	91	104	116	146	165	211	254	
	LE	5.5	6.6	7.6	10	12	15	17	21	
	LF	8	8	9	9	12	14	17	17	
	LG	Φ9	Φ12	Φ12	Φ12	Φ14	Φ14	Φ18	Φ18	
	LH	10	10	10	10	13	13	17	18	
	LB 横向脚架 	LA	9.5	12.5	12	13	16	16	18	20
		LB	20.5	23.5	28	31	30	30	35	40
LC		33	36	47	56	70	84	104	134	
LD		50	57	68	80	97	112	136	170	
LE		11.5	11.5	13.1	13	14	15	18	24	
LF		3	3	3	3	4	4	6	8	
LG		Φ9	Φ12	Φ12	Φ12	Φ14	Φ14	Φ18	Φ17	
FA 前法兰 FB 后法兰 		FA	10	10	10	12	16	16	20	25
		FB	33	36	47	56	70	84	104	134
		FC	47	52	65	76	95	115	138	172
	FD	58	70	86	98	119	138	168	208	
	FE	72	84	104	116	143	162	196	240	
	FF	Φ7	Φ7	Φ9	Φ9	Φ12	Φ12	Φ14	Φ17	
	CA 单悬耳 CC 单悬耳 	CA	8	8	10	13	18	18	18	20
		Ca	10	10	10	10	14	14	14	15
CB		19	19	19	19	32	32	32	40	
Cb		34	34	34	34	48	48	48	55	
CC		31	33	33	33	52	52	52	70	
Cc		46	48	49	49	68	68	68	83	
CD		Φ12	Φ14	Φ14	Φ14	Φ20	Φ20	Φ20	Φ28	
CE		16	20	20	20	32	32	32	40	
CB 双悬耳 		CA	8	8	8	8	11	11	14	15
		CB	19	19	19	19	32	32	32	40
	CC	32	32	34	34	53	53	53	68	
	CD	Φ12	Φ14	Φ14	Φ14	Φ20	Φ20	Φ20	Φ28	
	CE	16	20	20	20	32	32	32	40	
	CF	32	44	52	52	64	64	64	80	





缸径	Φ32	Φ40	Φ50	Φ63	Φ80	Φ100	Φ125	Φ160
TA	30	30	30	30	35	40	43	53
TB	Φ16	Φ25	Φ25	Φ25	Φ25	Φ25	Φ25	Φ36
TC	55	63	76	88	114	132	158	200
TD	87	113	126	138	164	182	208	272
TE	52	59	71	86	104	128	158	200
BA	40	40	40	40	65	65	77	120
BB	60	70	70	70	95	95	112	165
BC	8	8	8	8	12	12	15	23
BD	55	65	65	65	85	85	112	142.5
BE	65	80	80	80	105	105	110	130
BF	85	105	105	105	135	135	145	175
BG	35	45	45	45	60	60	75	115
BH	Φ9	Φ11	Φ11	Φ11	Φ14	Φ14	Φ18	Φ22
BI	Φ12	Φ14	Φ14	Φ14	Φ20	Φ20	Φ20	Φ28
CA	15	23	23	23	23	23	25	36
CB	60	80	80	80	85	85	105	140
CC	80	110	110	110	120	120	145	185
CD	Φ9	Φ12	Φ12	Φ12	Φ14	Φ14	Φ18	Φ22
CE	40	50	50	50	70	70	85	130
CF	56	72	72	72	92	92	115	170
CG	Φ16	Φ25	Φ25	Φ25	Φ25	Φ25	Φ25	Φ36
CH	12	12	12	12	14	14	25	25
A	23	25	33	33	41	41	56	69
CA	55	60	60	60	85	85	100	125
CD	Φ12	Φ14	Φ14	Φ14	Φ20	Φ20	Φ20	Φ28
ER	R12	R12	R14	R14	R19	R19	R20	28
EW	16	20	20	20	32	32	32	40
KK	M10×1.25	M12×1.25	M16×1.5	M16×1.5	M20×1.5	M20×1.5	M27×2	M36×2
CC	20	20	18	18	28	28	35	36.5
CB	20	20	20	20	30	30	32	33
CP	46	58	58	58	78	78	78	97
CT	32	44	44	44	64	64	64	80
ED	Φ36	Φ40	Φ42	Φ42	Φ50	Φ50	Φ56	Φ60
TA	18	20	24	24	30	30	41	62
SA	43	50	64	64	77	77	103	115
FA	29	29	36	36	47	56	68	71
FB	21	21	28	28	34	34	47	50
FE	14	14	16	16	22	24	36	42
FJ	70	70	89	89	110	123	157	171
FM	Φ34	Φ34	Φ44	Φ44	Φ52	Φ52	Φ64	Φ70
SW	16	20	21	21	25	25	35	40