

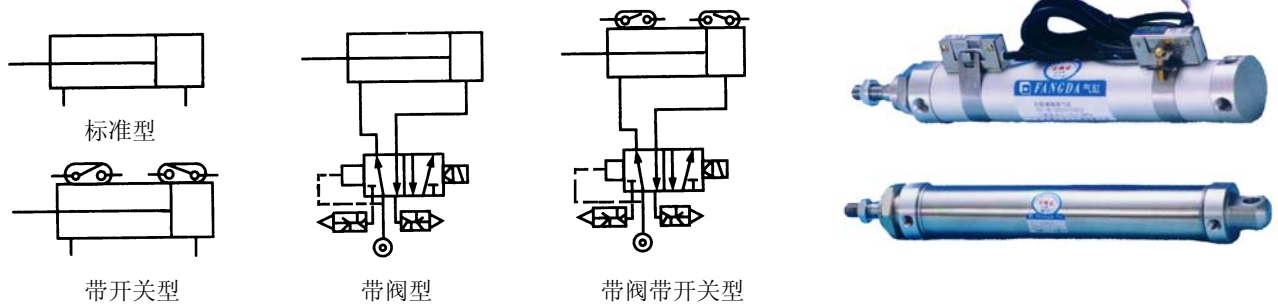


一、型号

标准型									
10Y-1	SD	10	N	100	S	— Y			
①	②	③	④	⑤	⑩				
带开关型									
10Y-1R	FA	12	N	50	S	Q	2	- T	
①	②	③	④	⑤	⑧	⑨	⑩		
带阀型									
10Y-1V	LC	25	N	80	A	5 — T			
①	②	③	④	⑥	⑦	⑩			
带阀带开关型									
10Y-1K	SD	40	N	150	B	8	F	2	Y
①	②	③	④	⑥	⑦	⑧	⑨	⑩	

①	气缸型号	详见气缸性能表			
②	安装形式	详见下页图示			
③	气缸内径	详见气缸性能表			
④	气缸行程	详见气缸性能表			
⑤	后盖形式	见下页图示			
	代号	S	P	K	
	名称	基本型	轴向气口	平端	
⑥	阀的操作方式	A: 通电时推式			
		B: 通电时拉式			
⑦	阀的使用电压	5: AC220V 50HZ			
		8: DC24V			
⑧	开关型号	详见开关性能表			
代号	E	F	Q	G	H
名称	SR101	SR201	SR102	SR301	SR401
⑨	开关数量				
⑩	杆端连接附件	详见下页图示			

二、图形符号及外观



三、特点:

- 1、本公司自行开发的新产品，不锈钢缸体，与端盖采用铆接新工艺，轴向尺寸小、轻巧美观。
- 2、品种规格多，性能良好，耐用。
- 3、无给油（也可给油）润滑，避免油气污染，可省去油雾器。

四、主要技术参数

1、气缸的主要技术参数

品种	标准型	带开关型	带阀型	带阀带开关
型号	10Y-1	10Y-1R	10Y-1V	10Y-1K
气缸内径 (mm)	Φ8, Φ10, Φ12, Φ16, Φ20, Φ25, Φ32, Φ40, Φ50		Φ20, Φ25, Φ32, Φ40, Φ50	
最大行程 (mm)	Φ8, Φ10:200; Φ12, Φ16:300; Φ20, Φ25:400; Φ32:500; Φ40:600; Φ50:800			
最短行程 (mm)	无限制	37	无限制	37
使用压力范围 (MPa)	Φ8~Φ16:0.1~1.0; Φ20~Φ50:0.05~1.0		0.15~1.0	
耐压力 (MPa)	1.5			
使用速度范围 (mm/s)	Φ8~Φ16:50~500; Φ20~Φ50:50~700		50~500	
使用温度范围 (°C)	- 25 ~ + 80 (但在不冻结条件下)			
使用介质	干燥洁净压缩空气			
缓冲形式	缓冲垫			
给油	不需要 (也可给油)			





2、开关的主要技术参数

型号		SR101	SR201	SR102	SR301	SR401
使用电压范围		DC5~50V			AC80~220V	
使用电流范围	≤ + 60℃	6~30mA	25~50mA	3~40mA	0~20mA	2~300mA
	+ 70℃	6~25mA	25~40mA	3~30mA		
最大触点容量		1.5W			2VA	30VA
漏电流		0			1mA 以下	
指示灯		发光二极管 (ON 时亮)			氖管 (OFF 时亮)	
动作时间		1msec 以下				
回复时间		1msec 以下				11msec 以下
耐冲击		30G				

注：1、SR102 开关用于 $\phi 8 \sim \phi 16$ 缸径气缸。

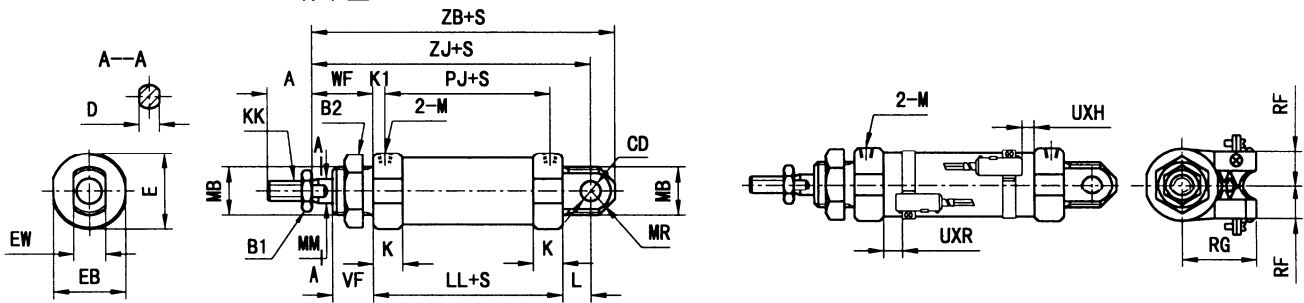
2、SR101、SR201、SR301、SR401 用于 $\phi 20 \sim \phi 50$ 缸径气缸。

五、外形及安装尺寸

1、气缸安装形式：

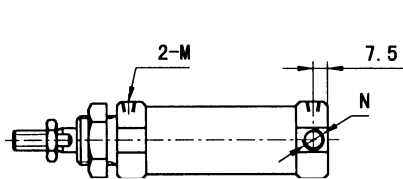
(1)SD (基本型)

10Y-1 (标准型)

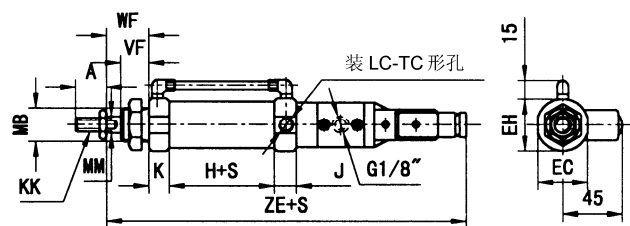


①后盖基本型 (S)

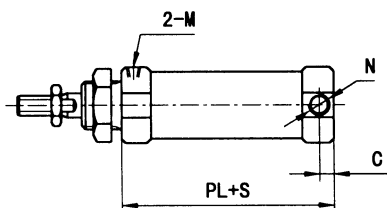
10Y-1R (带开关型)



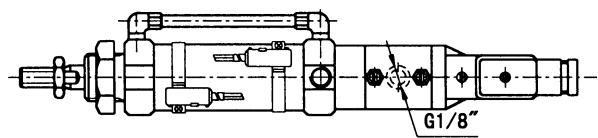
②后盖平端型 (K)



10Y-1V (带阀型)

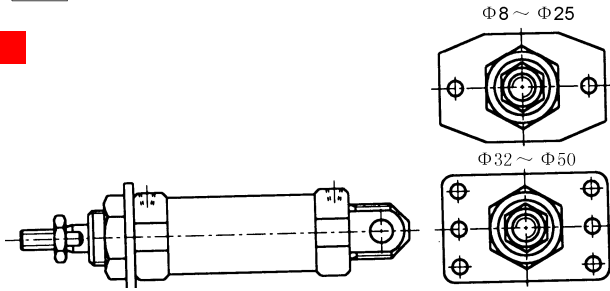


③后盖轴向气口型 (P)

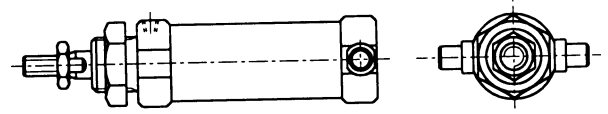


10Y-1K (带阀带开关型)

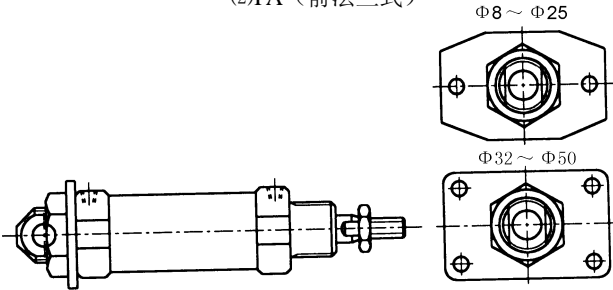




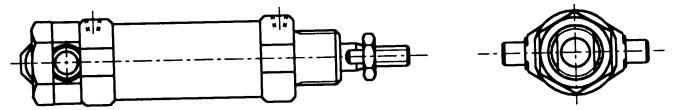
(2)FA (前法兰式)



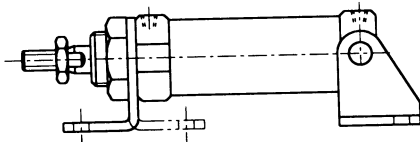
(8)TA (前铰轴式)



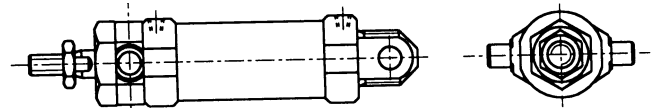
(3)FB (后法兰式)



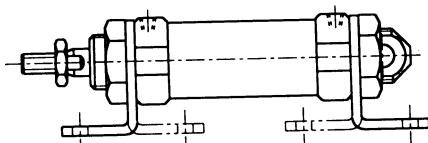
(9)TB (后铰轴式)



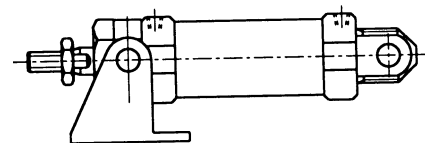
(4)LB (双脚架式)



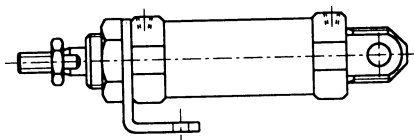
(10)TC (后铰轴式)



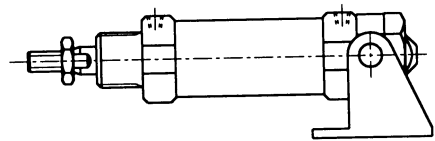
(5)LC (三脚架式)



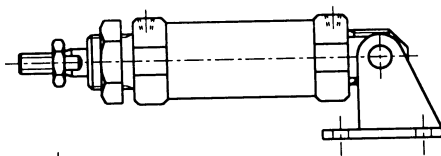
(11)TAB (前铰轴支座式)



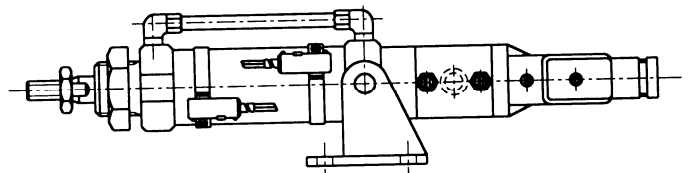
(6)LS (单脚架式)



(12)TBB (后铰轴支座式)

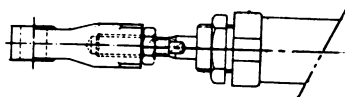


(7)SDB (基本支座式)

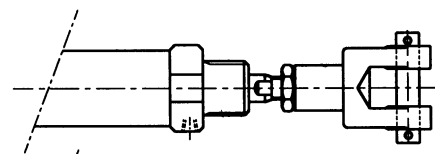


(13)TCB (后铰轴支座式)

2、杆端连接形式



(1)T (单耳杆式)



(2)Y (双耳杆式)





3、气缸尺寸表

单位: mm

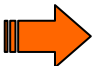
缸径	φ 8	φ 10	φ 12	φ 16	φ 20	φ 25	φ 32	φ 40	φ 50
A	12	12	16	16	20	22	22	24	32
B ₁	7	7	10	10	13	17	17	19	24
B ₂	18	18	24	24	30	30	32	41	55
D	3	3	5	5	6	8	10	12	18
CD	φ 4H ₉	φ 4H ₉	φ 6H ₉	φ 6H ₉	φ 8H ₉	φ 8H ₉	φ 10H ₉	φ 12H ₉	φ 14H ₉
E	φ 16	φ 16	φ 19	φ 21	φ 28	φ 31	φ 38	φ 46	φ 56
EB	14	14	17	19	26	29	36	44	54
EW	8	8	12	12	16	16	16	20	20
KK	M4	M4	M6	M6	M8×1.25	M10×1.25	M10×1.25	M12×1.25	M16×1.5
K ₁	6	6	6	6	8	8	8	8	10.5
K	11	11	11	11	13	14.5	14.5	15	21
2-M	M5	M5	M5	M5	G1/8"	G1/8"	G1/8"	G1/8"	G1/4"
L	6	6	9	9	12	12	14	16	18
VF	12	12	16	16	16	18	20	22	24.5
WF	18	18	22	22	24	28	30	32	34.5
MB	M12×1.25	M12×1.25	M16×1.5	M16×1.5	M22×1.5	M22×1.5	M24×2	M30×2	M36×2
MM	φ 4	φ 4	φ 6	φ 6	φ 8	φ 10	φ 12	φ 14	φ 20
LL	50	50	50	58	59	64	70	72	93
ZB	80	80	88	96	105	114	126	132	157.5
PJ	38	38	38	46	46	49	55	57	72
ZJ	74	74	81	89	95	104	114	120	145.5
UXR	1	1	1	3	6	8	9	10	11
UXH	5	5	5	10	5	8	10	11	12
RF	-	-	-	-	25	26	27	29	29
RG	20	21	23	26	31	33	36	41	43
EC	-	-	-	-	38	38	38	46	54
EH	-	-	-	-	φ 40	φ 40	φ 40	φ 48	φ 56
J	-	-	-	-	25	25	25.5	30	28
ZE	10Y-1V	-	-	-	215	224	232	240	283
ZE	10Y-1K	-	-	-	215	224	232	240	283
PL	53	53	56	64	66	66	70	72	93
C	11	11	12	12	13.5	13.5	7.5	7.5	10.5
N	M4	M4	M6	M6	M8	M8	M8	M10×1.25	M12×1.25
KC	6	6	6	6	6.5	7.5	7.5	7.5	10.5





4、10Y-1 系列气缸附件尺寸表

L 轴向脚架		缸径	φ8	φ10	φ12	φ16	φ20	φ25	φ32	φ40	φ50	
	LA	6	6	7	7	8	8	8	8	8	10	
	LB	11	11	14	14	16	16	25	25	25	28	
	LC	25	25	32	32	40	40	45	50	50	55	
	LD	35	42	47	47	55	55	60	65	65	75	
	LE	16	16	20	20	25	25	32	36	36	40	
	LF	3	3	4	4	3	3	4	4	4	4	
	LG	φ4.5	φ4.5	φ5.5	φ5.5	φ6.8	φ6.8	φ6.8	φ6.8	φ6.8	φ6.8	φ9
	FA 前法兰 FB 后法兰		FA	3	3	4	5	4	4	4	4	4
		FB	-	-	-	-	-	-	33	36	36	46
FC		25	30	30	30	38	38	47	51	51	66	
FD		30	30	40	40	50	50	58	70	70	80	
FE		45	53	55	55	65	65	72	84	84	100	
FF		-	-	-	-	-	-	φ6.6	φ6.6	φ6.6	φ6.6	φ9
FG		φ4.5	φ4.5	φ5.5	φ5.5	φ6.6	φ6.6	-	-	-	-	-
B 支座		BA	6	6	7	7	8	8	8	8	10	
		BB	13	13	15	15	17	17	17	17	17	18
		BC	20	20	25	25	32	32	36	40	40	46
	BD	32	32	40	40	48	48	52	56	56	66	
	BE	16	16	20	20	32	32	36	40	40	46	
	BF	3	3	3	3	4	4	4	4	4	4	
	BG	φ4.5	φ4.5	φ5.5	φ5.5	φ6.8	φ6.8	φ6.8	φ6.8	φ6.8	φ6.8	φ9
	C 支座		CA	6	6	7	7	8	8	8	8	10
		CB	10	10	11	11	12	12	12	12	12	14
		CC	15	15	17	17	19	19	17	15	15	20
CD		27	27	31	31	35	35	35	35	35	40	
CE		16	16	20	20	25	25	32	36	36	40	
CF		3	3	3	3	4	4	4	4	4	4	
CG		φ4.5	φ4.5	φ5.5	φ5.5	φ6.8	φ6.8	φ6.8	φ6.8	φ6.8	φ6.8	φ9





TA 前铰轴 TB 后铰轴		缸径	φ8	φ10	φ12	φ16	φ20	φ25	φ32	φ40	φ50		
		TD	φ4	φ4	φ6	φ6	φ8	φ8	φ10	φ12	φ14		
		TM	26	26	30	30	36	36	44	55	58		
		TU	22	22	26	26	32	32	36	44	52		
		UM	34	34	42	42	52	52	64	74	86		
		BD	6	6	8	8	10	10	12	14	16		
		TC 铰轴		TD	φ4	φ4	φ6	φ6	φ8	φ8	φ10	φ12	φ14
				TK	3.5	3.5	4.5	4.5	8	8	8	10	12
TH	2			2	3	3	4	4	5	5	6		
TP	11			11	13	13	20	20	23	27	32		
TX	8			8	10	10	12	12	12	14	16		
TT	M4			M4	M6	M6	M8	M8	M8	M10× 1.25	M12× 1.5		
T 单耳接杆				A	10	10	14	14	17	21	21	25	33
				CA	25	25	32	32	32	40	55	60	60
		CD	φ4	φ4	φ6	φ6	φ8	φ8	φ12	φ14	φ14		
		CE	5	5	7	7	10	12	12	13	R14		
		EW	4	4	6	6	16	16	16	20	20		
		KK	M4	M4	M6	M6	M8	M10	M10	M12× 1.25	M16× 1.5		
		Y 双耳接杆		A	15	15	20	20	17	21	21	25	33
				CA	23	23	30	30	32	40	55	60	60
CD	φ4			φ4	φ6	φ6	φ8	φ8	φ12	φ14	φ14		
CE	5			5	7	7	10	12	12	12	R14		
CP	13.5			13.5	18	18	40	40	46	58	58		
CT	8			8	11.5	11.5	26	26	32	44	44		
EW	4			4	6	6	16	16	16	20	20		
KK	M4			M4	M6	M6	M8	M10	M10	M12× 1.25	M16× 1.5		

