

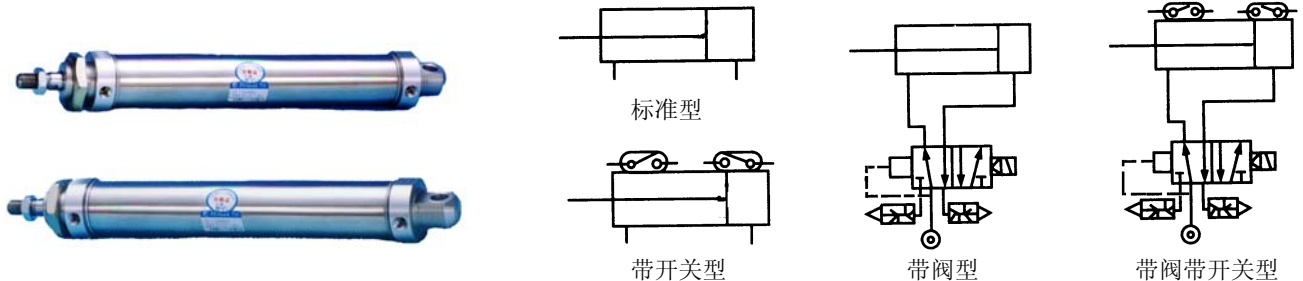


一、型号

| | | | | | | |
|--------|----|----|-------|---|---|-------|
| 10Y-2 | SD | 40 | N 100 | S | — | Y |
| ① | ② | ③ | ④ | ⑤ | | ⑩ |
| 10Y-2R | FA | 32 | N 50 | S | H | 2 — T |
| ① | ② | ③ | ④ | ⑤ | ⑧ | ⑨ ⑩ |
| 10Y-2V | LC | 25 | N 80 | A | 5 | — T |
| ① | ② | ③ | ④ | ⑥ | ⑦ | ⑩ |
| 10Y-2K | SD | 20 | N 150 | B | 8 | F 2 Y |
| ① | ② | ③ | ④ | ⑥ | ⑦ | ⑧ ⑨ ⑩ |

| | | | | |
|----|--------|-------|-----------------|-------|
| ① | 气缸型号 | | 详见下页表 | |
| ② | 安装形式 | | 详见下页图示 | |
| ③ | 气缸内径 | | 详见下页表 | |
| ④ | 气缸行程 | | 详见下页 | |
| ⑤ | 后端盖形式 | | 详见下页 | |
| | 代号 | S | P | K |
| | 名称 | 基本型 | 轴向气口 | 平端 |
| ⑥ | 阀的操作方式 | | A: 通电时推式 | |
| | | | B: 通电时拉式 | |
| ⑦ | 阀的使用电压 | | 5: AC220V, 50Hz | |
| | | | 8: DC24V | |
| ⑧ | 开关型号 | | 详见开关参数表 | |
| 代号 | E | F | G | H |
| 名称 | SR101 | SR201 | SR301 | SR401 |
| ⑨ | 开关数量 | | | |
| ⑩ | 杆端连接附件 | | 详见下页图示 | |

二、图形符号及外观



三、特点

- 1、引进日本太阳铁工株式会社 (TAIYO) 技术, 按该社许可证生产的无给油润滑气缸。
- 2、具有八十年代先进水平, 主要零件用铝合金制造, 重量轻, 体积小, 缸筒内孔经硬质阳极氧化, 特别耐磨, 使用寿命长。
- 3、安装尺寸符合 ISO (国际标准)。
- 4、无给油 (也可给油) 润滑, 避免油气污染, 可省去油雾器。
- 5、品种规格多, 可供带开关和带阀的组合式气缸, 节省接管时间, 维护操作方便。

四、主要技术参数

1、气缸的主要技术参数

| 品种 | 标准型 | 带开关型 | 带阀型 | 带阀带开关型 |
|---------------|------------------------------------|--------|----------|--------|
| 型号 | 10Y-2 | 10Y-2R | 10Y-2V | 10Y-2K |
| 气缸内径 (mm) | Φ20, Φ25, Φ32, Φ40 | | | |
| 最大行程 | Φ20:300; Φ25:400; Φ32:500; Φ40:600 | | | |
| 最短行程 (mm) | 无限制 | 37 | 无限制 | 37 |
| 使用压力范围 (MPa) | 0.05~1.0 | | 0.15~1.0 | |
| 耐压力 (MPa) | 1.5 | | | |
| 使用速度范围 (mm/s) | 50~700 | | 50~500 | |
| 使用温度范围 (℃) | - 25 ~ + 80 (但在不冻结条件下) | | | |
| 工作介质 | 经过净化的压缩空气 | | | |
| 缓冲形式 | 缓冲垫 | | | |
| 给油 | 不需要 (也可给油) | | | |



2、开关的主要技术参数

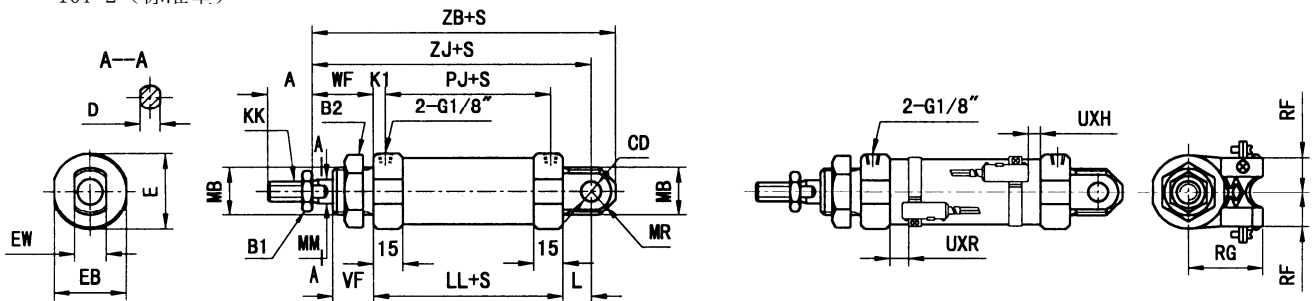
| 型号 | SR101 | SR201 | SR301 | SR401 | |
|--------|----------|--------|-----------|-----------|---------|
| 使用电压范围 | DC5~50V | | AC80~220V | | |
| 使用电流范围 | ≤ + 60°C | 6~30mA | 25~50mA | 0~20mA | 2~300mA |
| | + 70°C | 6~25mA | 25~40mA | | |
| 最大触点容量 | 1.5W | | 2VA | 30VA | |
| 动作时间 | 1msec 以下 | | | | |
| 回复时间 | 1msec 以下 | | 1msec 以下 | 11msec 以下 | |

3、阀的主要技术参数

| 品种 | 二位五通单电控换向阀 | |
|--------|------------------------------------|----------|
| | A: 通电时推式 | B: 通电时拉式 |
| 额定电压 | AC220V, 50Hz; DC24V | |
| 容许电压波动 | ±10% | |
| 起动电流 | AC220V, 50Hz: 0.028A | |
| 保持电流 | AC220V, 50Hz: 0.015A; DC24V: 0.09A | |
| 消耗功率 | AC220V, 50Hz: 1.8W | |
| | DC24V: 2.2W | |
| 绝缘等级 | B | |
| 工作压力范围 | 0.15~1.0MPa | |

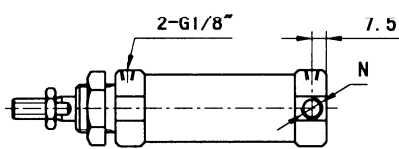
五、外型及安装尺寸

10Y-2 (标准型)

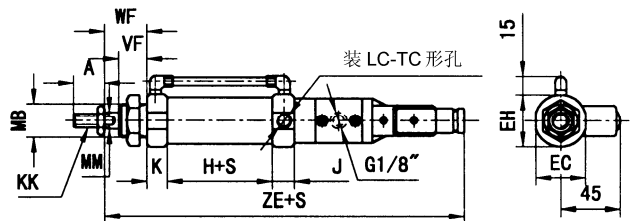


后盖基本型 (S)

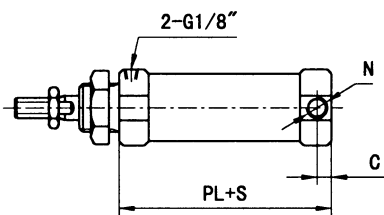
10Y-2R (带开关型)



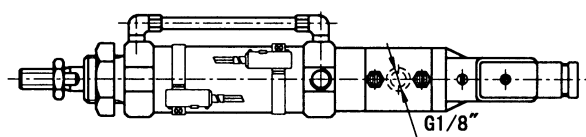
后盖平端型 (K)



10Y-2V (带阀型)



后盖轴向气口型 (P)



10Y-2K (带阀带开关型)





单位: mm

| 缸径 | A | B ₁ | B ₂ | D | CD | E | EB | EW | KK | L | VF | WF | MB | MM | LL | | ZB | |
|-----|----|----------------|----------------|----|-------------------|-----|----|------------------------------------|----------|----|----|----|---------|-----|-------|--------|-------|--------|
| | | | | | | | | | | | | | | | 10Y-2 | 10Y-2R | 10Y-2 | 10Y-2R |
| Φ20 | 20 | 13 | 30 | 6 | Φ8H ₉ | Φ28 | 26 | 16 ^{-0.1} _{-0.3} | M8×1.25 | 12 | 16 | 24 | M22×1.5 | Φ8 | 59 | 69 | 105 | 115 |
| Φ25 | 22 | 17 | 30 | 8 | Φ8H ₉ | Φ33 | 31 | 16 ^{-0.1} _{-0.3} | M10×1.25 | 12 | 18 | 28 | M22×1.5 | Φ10 | 64 | 74 | 114 | 124 |
| Φ32 | 22 | 17 | 32 | 10 | Φ10H ₉ | Φ40 | 38 | 16 ^{-0.1} _{-0.3} | M10×1.25 | 14 | 20 | 30 | M24×2 | Φ12 | 70 | 76 | 126 | 132 |
| Φ40 | 24 | 19 | 41 | 12 | Φ12H ₉ | Φ48 | 46 | 20 ^{-0.1} _{-0.3} | M12×1.25 | 16 | 22 | 32 | M30×2 | Φ14 | 72 | 78 | 132 | 138 |

| 缸径 | PJ | | ZJ | | UXR | UXH | RF | RG | EC | EH | J | ZE | | PL | C | N |
|-----|-------|--------|-------|--------|-----|-----|----|----|----|-----|------|--------|--------|----|------|----------|
| | 10Y-2 | 10Y-2R | 10Y-2 | 10Y-2R | | | | | | | | 10Y-2V | 10Y-2K | | | |
| Φ20 | 43 | 53 | 95 | 105 | 6 | 5 | 25 | 33 | 38 | Φ40 | 25 | 214 | 224 | 67 | 15.5 | M8×1.25 |
| Φ25 | 48 | 58 | 104 | 114 | 8 | 8 | 26 | 35 | 38 | Φ40 | 25 | 223 | 233 | 72 | 15.5 | M8×1.25 |
| Φ32 | 54 | 60 | 114 | 120 | 9 | 10 | 27 | 38 | 38 | Φ40 | 25.5 | 231.5 | 237.5 | 70 | 7.5 | M8×1.25 |
| Φ40 | 56 | 62 | 120 | 126 | 10 | 11 | 29 | 43 | 46 | Φ48 | 30 | 240 | 246 | 72 | 7.5 | M10×1.25 |

注: 1、10Y-2 系列气缸的气缸附件尺寸与 10Y-1 Φ20-Φ40 气缸附件尺寸相同, 故计算 10Y-2 气缸的安装尺寸时, 可参照此表和 10Y-1 系列气缸附件尺寸表计算出来。

2、10Y-2 (标准型) 的 Φ20 和 Φ25 两种缸径的 SD、FA、LS 三种安装符合 ISO。

3、10Y-2 的 Φ20~Φ40 的安装形式及杆端连接形式请参照 10Y-1 系列的安装形式和杆端连接形式。

