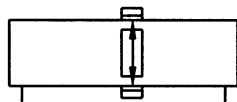




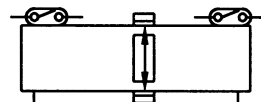
一、型号

标准型	基本型	QGCW SD 20 × 300	①	气缸型号：详见下页表			
	导杆型	QGCW SA 25 × 400 A 2	① ② ③ ④ ⑤ ⑥	② 结构形式			
带开关型	导杆型	QGEW-2R SB 40 × 600 A 2 - H 2	① ② ③ ④ ⑤ ⑥ ⑦ ⑧	③ 气缸内径：详见下页表			
				④ 气缸行程：详见下页表			
				⑤ 缓冲器		Φ20, Φ25: HCH-I1412 Φ32, Φ40: HCH-I2015	
				⑥ 缓冲器数量			
				⑦ 开关代号			
				E		F	
SR101		SR201		SR301		SR401	
⑧ 开关数量							

二、图形符号



标准型



带开关型

三、特点

- 1、轴向占用空间，比普通气缸减少一半，特别适用于行程长，而安装距离短的场所。
- 2、无外部泄漏，无油气污染周围环境。
- 3、可直接搬送荷重，但需符合搬送荷重—行程关系特性曲线。
- 4、具无给油润滑性能。
- 5、结构简单，安装方便。

四、主要技术参数

1、气缸的主要技术参数

气缸型号	标准型		带开关型	
	QGCW SD、SA、SB		QGCWR SA、SB	
气缸内径 (mm)	Φ20、Φ25、Φ32、Φ40			
最大行程 (mm)	Φ20	Φ25	Φ32	Φ40
	1500	2000	2000	2000
工作压力范围 (MPa)	SD: 0.15~0.63		SA、SB: 0.2~0.63	
耐压力 (MPa)	0.945			
使用速度范围 (mm/s*)	200~700			
使用温度范围 (℃)	- 10 ~ + 80 (但在不冻结条件下)			
工作介质	净化、干燥压缩空气			
给油	不需要(也可给油)			
缓冲机构	SD: 两侧缓冲垫片, SA、SB: 两侧缓冲垫片+缓冲器			
磁铁保持力 (N) ≥	220	340	560	880
活塞脱开压力 (MPa) ≥	0.7	0.7	0.7	0.7

注：1、*—开关在行程中间位置时，气缸速度 $V \leq 300\text{mm/s}$ 。

2、缓冲器的主要技术参数请参照 HCH 缓冲器部份。

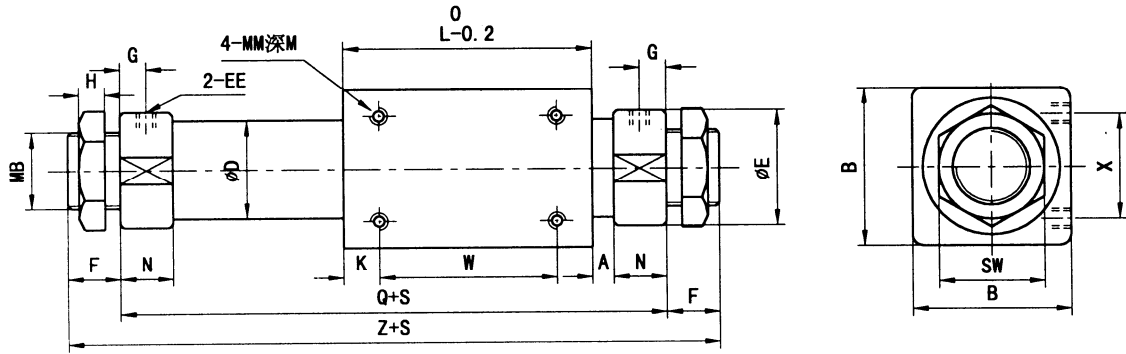
3、开关的主要技术参数请参照 10A-5 系列气缸。





五、外形及安装尺寸

1、QGCW SD (基本型)

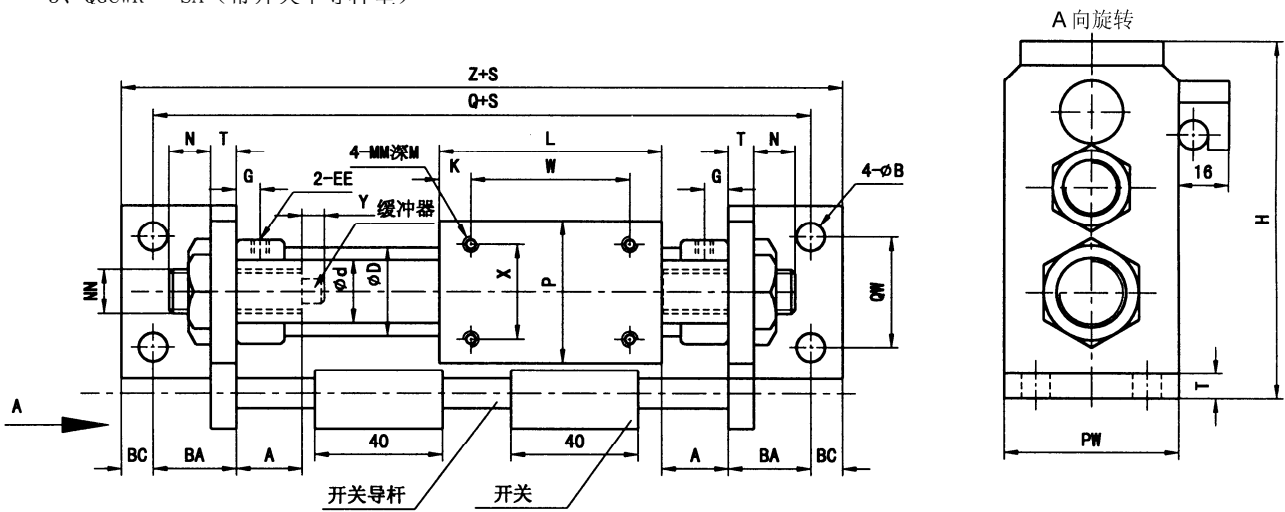


单位: mm

缸径	D	A	B	E	EE	F	G	H	K	L	M	MB	MM	N	Q	SW	W	X	Z
φ20	23	6	40	28	G1/8"	15	8	7	11	62	8	M22×1.5	M6	15	104	30	40	30	134
φ25	28	6	45	33	G1/8"	15	8	7	10	70	8	M22×1.5	M6	15	113	30	50	30	143
φ32	32	7	60	40	G1/8"	16	8	8	15	80	10	M24×2	M8	15	125	32	50	40	157
φ40	44	7	70	48	G1/4"	20	10	9	12	84	10	M30×2	M8	20	139	41	60	40	179

2、QGCW SA (单导杆型)

3、QGCWR SA (带开关单导杆型)



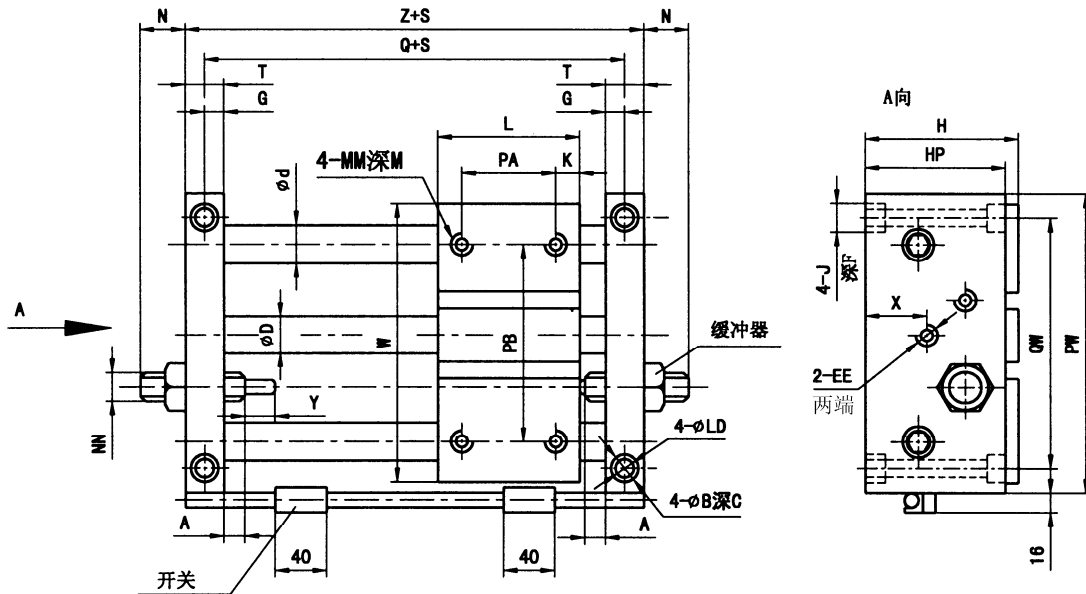
单位: mm

缸径	D	d	A	B	BA	BC	EE	G	H	K
φ20	23	16	19.5	9	26	10	G1/8"	8	106	11
φ25	28	20	20	9	26	10	G1/8"	8	114	10
φ32	36	20	22	9	26	10	G1/8"	8	140	15
φ40	44	25	27	9	26	10	G1/4"	10	160	12

缸径	L	M	MM	N	NN	P	PW	Q	QW	T	W	X	Y	Z
φ20	62	8	M6	66.5	M14×1.5	40	50	156	30	8	40	30	12	176
φ25	70	8	M6	66.5	M14×1.5	45	55	165	35	8	50	30	12	185
φ32	80	10	M8	81	M20×1.5	60	70	177	50	8	50	40	15	192
φ40	84	10	M8	76	M20×1.5	70	80	191	60	8	60	40	15	211



- 4、QGCW SB（双导杆型）
- 5、QGCWR SR（带开关双导杆型）



单位: mm

缸径	D	d	A	B	C	EE	F	G	H	HP	J	K	L	LD
φ 20	23	16	5	14	9	G1/8"	15	10	54	51	M10	11	62	8.7
φ 25	28	20	5	14	9	G1/8"	15	10	56	53	M10	15	70	8.7
φ 32	36	20	6.5	14	9	G1/8"	15	12	66	63	M10	15	80	8.7
φ 40	44	25	6.5	14	9	G1/4"	15	12	76	73	M10	17	84	8.7

缸径	M	MM	N	NN	PA	PB	PW	Q	QW	T	W	X	Y	Z
φ 20	10	M6	70	M14×1.5	40	80	133	94	110	20	123	23.5	12	114
φ 25	10	M6	70	M14×1.5	40	90	148	103	125	20	138	26	12	123
φ 32	12	M8	80.5	M20×1.5	50	105	163	119	140	24	153	32	15	143
φ 40	12	M8	80.5	M20×1.5	50	115	173	123	150	24	163	38	15	147

