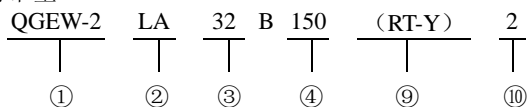


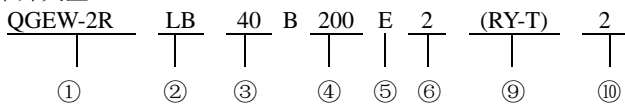


一、型号

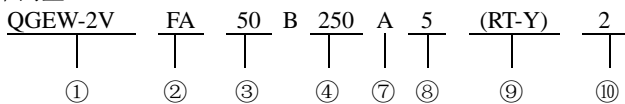
标准型



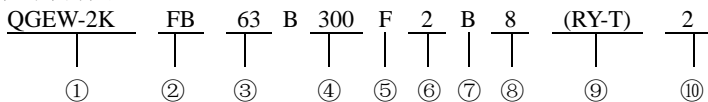
带开关型



带阀型

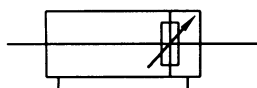


带阀带开关型

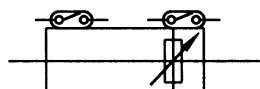


①	气缸型号：详见下表			
②	安装形式：详见下页图示及注			
③	气缸内径：详见下表			
④	气缸行程：详见下表			
⑤	开关型号			
	E	F	G	H
	SR101	SR201	SR301	SR401
⑥	开关数量			
⑦	阀的操作方式			
	单电控		双电控	
	A 通电推式	B 通电拉式	D 自己保持式	
⑧	阀的使用电压			
	5		8	
	AC 220V 50HZ	DC 24V		
⑨	连接形式：详见下页注			
⑩	连接附件数量			

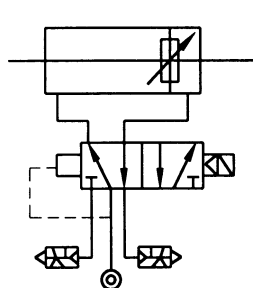
二、图形符号



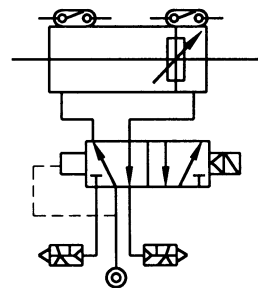
标准型



带开关型



带阀型



带阀带开关型

三、特点

- 1、是引进产品 10A-5 系列气缸的派生系列产品。具有 10A-5 系列的特点，大部份零件通用。
- 2、可从两端输出力，也可在一端装上限位挡圈来调整气缸行程。

四、主要技术参数

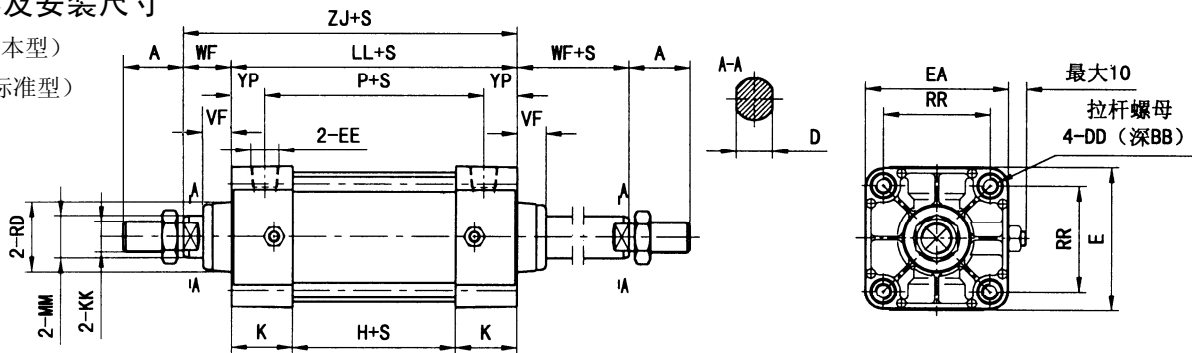
气缸型号	QGEW-2 (标准型)								QGEW-2V (带阀型)							
	QGEW-2R (带开关型)								QGEW-2K (带阀带开关型)							
气缸内径 D (mm)	32	40	50	63	80	100	125	160	32	40	50	63	80	100	125	160
最大行程 S (mm)	500	800			1000				500	800			1000			
工作压力范围 (MPa)	0.1~1.0								0.15~0.8							
耐压力 (MPa)	1.5								1.2							
使用速度范围 (mm/s)	50~700								50~500							
使用温度范围 (°C)	- 25 ~ + 80 (但在不冻结条件下)															
工作介质	经净化的压缩空气															
给油	不需要(也可给油)															
缓冲	两侧可调缓冲															
缓冲行程 (mm)	20				25				20				25			
最短行程	气缸型号		QGEW-2R				QGEW-2V				QGEW-2K					
	TC 安装	Φ32~Φ125	125				75				125					
		Φ160	120				165				165					
	其他安装	Φ32~Φ125	30				50				50					
Φ160		110				165				165						

注：开关和阀的主要技术参数参看 10A-5 系列气缸有关部分。

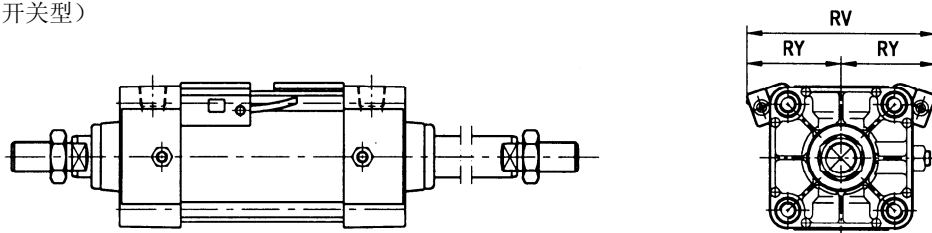


五、外形及安装尺寸

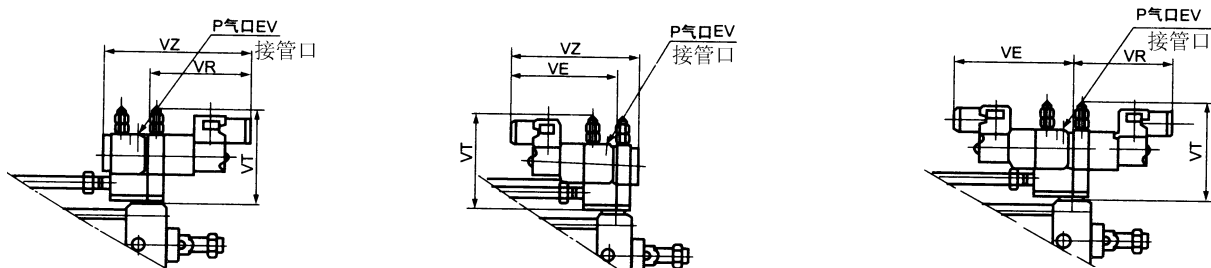
SD (基本型)
QGEW-2 (标准型)



QGEW-2R (带开关型)



QGEW-2V (带阀型)



通电时推式

通电时拉式

自己保持式

单位: mm

内径	A	BB	D	DD	E	EA	EE	H	K	KK	EV	VZ
Φ32	22	8	10	M6×1	44	44	G1/8	29	32	M10×1.25	ZG1/8	155
Φ40	24	8	13	M6×1	50	50	G1/4	29	32	M12×1.25	ZG1/4	155
Φ50	32	8	19	M6×1	62	62	G1/4	29	32	M16×1.5	ZG1/4	155
Φ63	32	9	19	M8×1.25	76	75	G3/8	32	32	M16×1.5	ZG3/8	165
Φ80	40	11	22	M10×1.5	94	94	G3/8	32	38	M20×1.5	ZG3/8	165
Φ100	40	11	22	M10×1.5	114	112	G1/2	32	38	M20×1.5	ZG3/8	165
125	54	14	27	M12×1.75	138	136	G1/2	38	38	M27×2	ZG1/2	180
Φ160	72	18	36	M16	174	172	G3/4	39	43	M36×2	ZG3/4	170

内径	VR	LL	MM	P	RD	RR	VF	WF	YP	ZJ	VE	VT	RV	RY
Φ32	99	93	Φ12	58	Φ28	□33	15	25	17.5	118	121	96	74	37
Φ40	99	93	Φ16	58	Φ32	□37	15	25	17.5	118	121	96	80	40
Φ50	99	93	Φ22	58	Φ38	□47	15	25	17.5	118	121	96	90	45
Φ63	102	96	Φ22	58	Φ38	□56	15	25	17.5	121	128	101	102	51
Φ80	102	108	Φ25	65	Φ47	□70	21	35	21.5	143	128	101	118	59
Φ100	102	108	Φ25	65	Φ47	□84	21	35	21.5	143	128	101	132	66
Φ125	107	114	Φ32	71	Φ54	□104	21	35	21.5	149	137	125	154	77
Φ160	60	125	Φ40	79	Φ62	□134	25	42	23	167	110	166	186	93

注: LA、LB、FA、FB、TC、TCC 的安装形式和连接附件的尺寸详见 10A-5 系列气缸有关部份。