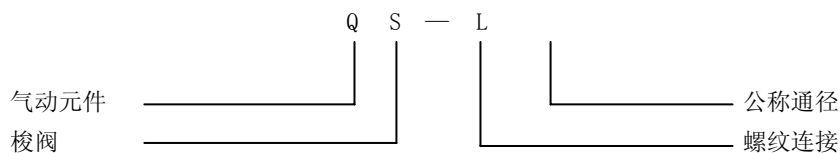


# 方大气动 QS 系列梭阀

## 一、型号

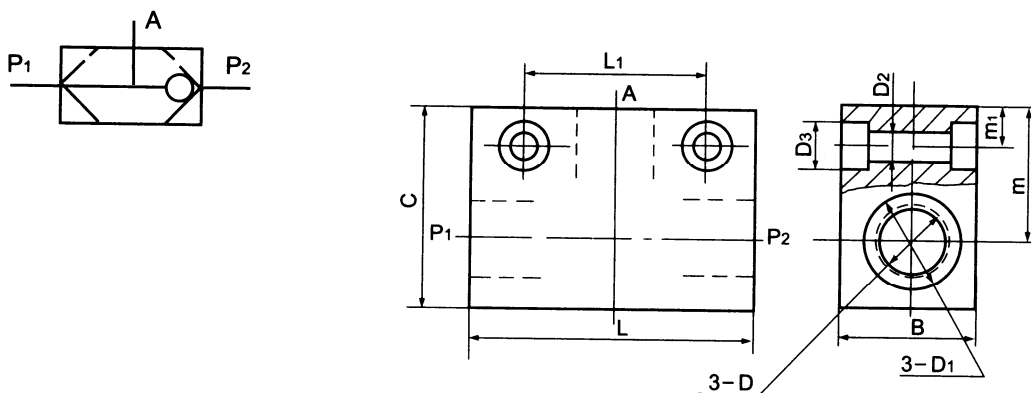


## 二、主要技术参数

型 号	QS-L3	QS-L6	QS-L8	QS-L10	QS-L15	QS-L20	QS-L25
通径 (mm)	3	6	8	10	15	20	25
工作介质	经过除水、滤尘、并含有油雾的压缩空气						
工作温度 (°C)	-5 ~ +50						
环境温度 (°C)	-5 ~ +50						
工作压力范围 (MPa)	0.05 ~ 0.8						
额定流量 (M <sup>3</sup> /h)	0.7	2.5	5	7	10	20	30
额定流量下压降 (MPa)	≤0.025	≤0.022	≤0.02	≤0.015	≤0.012	≤0.01	
泄漏量 (cm <sup>3</sup> /min)	≤30	≤50		≤120		≤250	
换向频率 (Hz)	≥10					≥5	
换向时间 (S)	≤0.03					≤0.03	

注：额定流量、额定流量下压降、泄漏量在压力为 0.5MPa 条件下测定。

## 三、图形符号及外形安装尺寸



单位：mm

型号	通径	D	D <sub>1</sub>	L	B	C	L <sub>1</sub>	D <sub>2</sub>	D <sub>3</sub>	m <sub>1</sub>	m
QS-L3	3	M6 深 8	Φ9 深 1.4 <sub>-0.1</sub>	34	16	22	16	Φ3.4		4	14
QS-L6	6	M10×1 深 15	Φ13 深 1.4 <sub>-0.1</sub>	60	25	42	36	Φ4.5	Φ8.5 深 4	9	28
QS-L8	8	M12×1.25 深 15	Φ16 深 1.8 <sub>-0.1</sub>	60	25	42	36	Φ4.5	Φ8.5 深 4	9	28
QS-L10	10	M16×1.5 深 18	Φ20 深 1.8 <sub>-0.1</sub>	75	36	52	48	Φ6.6	Φ12 深 7	10	34
QS-L15	15	M20×1.5 深 18	Φ24 深 1.8 <sub>-0.1</sub>	75	36	52	48	Φ6.6	Φ12 深 7	10	34
QS-L20	20	M27×2 深 22	Φ32 深 2.5 <sub>-0.1</sub>	110	60	76	72	Φ6.6	Φ12 深 7	10	46
QS-L25	25	M33×2 深 22	Φ40 深 2.5 <sub>-0.1</sub>	110	60	76	72	Φ6.6	Φ12 深 7	10	46