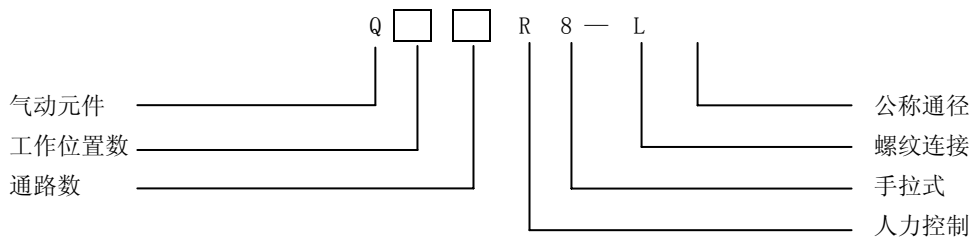




### 一、型号



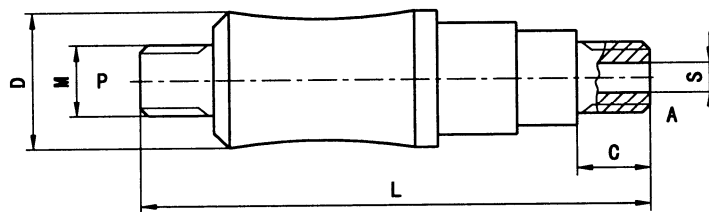
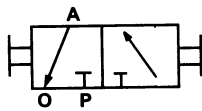
### 二、特点

- 1、新开发的产品，结构简单，占空间位置少，易于操作。
- 2、可直接安装在气路管道上，用手移动阀体使气路通一闭。

### 三、主要技术参数

公称口径 (mm)	3	4	6	8	10	15
最高工作压力 (MPa)	0.8					
泄漏量 (cm <sup>3</sup> /min)	≤50	≤50	≤50	≤50	≤100	≤100
有效截面积 (mm <sup>2</sup> )	≥4	≥5	≥10	≥20	≥40	≥60
操作力 (N)	≤30	≤30	≤80	≤100	≤120	≤160
工作介质	经过净化并含有油雾的压缩空气					

### 四、图形符号及外形安装尺寸



单位: mm

型号	D	L	S	C	M
Q23R <sub>8</sub> -L3	Φ20	65	Φ3	8	2—G1/8"
Q23R <sub>8</sub> -L4	Φ20	65	Φ4	8	2—G1/8"
Q23R <sub>8</sub> -L6	Φ26	75	Φ6	10	2—G1/4"
Q23R <sub>8</sub> -L8	Φ27	75	Φ8	10	2—G1/4"
Q23R <sub>8</sub> -L10	Φ30	82	Φ10	12	2—G3/8"
Q23R <sub>8</sub> -L15	Φ34	100	Φ13	14	2—G1/2"

